


# 乾式吹付工法 ファーストクリートDry

長距離・高揚程・高強度



 東興ジオテック株式会社  
本社  
東京都港区芝4-8-2

お問い合わせ先

 東興ジオテック株式会社





# ファーストクレートDry

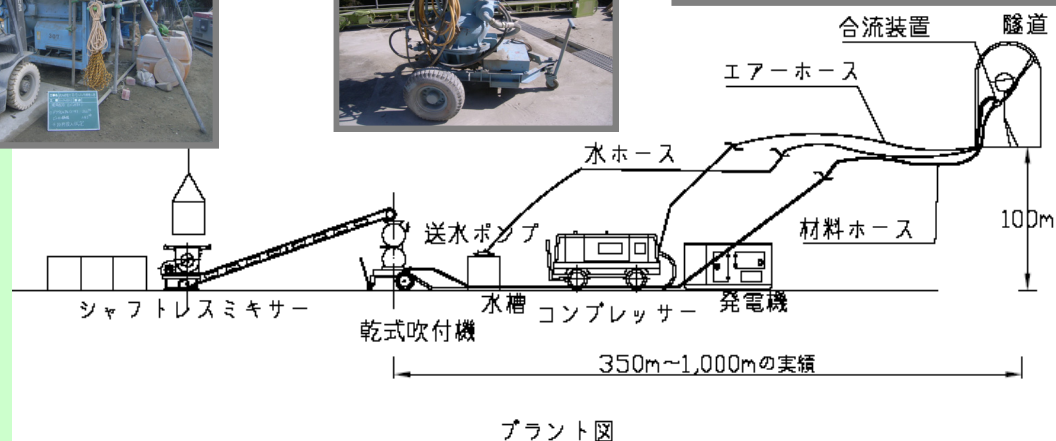
## 特徴

- ファーストクレートDry工法は専用のプレミクスした材料をドライな状態で吹付箇所までエア圧送し、先端ノズルの手前で水を加える2ショット方式の吹付工法です。
- 長距離吹付・・・ホース延長350m～1000mの実績があります。
- 高強度・・・24N/mm<sup>2</sup>以上の強度が発現します。
- 高揚程・・・高さ100m以内の施工が可能です。
- 狭いプラントヤードで施工が可能です。

## 適用例

- 導水路トンネル及び水路の補修
- 法面保護工
- 落石予防工(根固め工・間詰め工)
- 構造物の断面補修

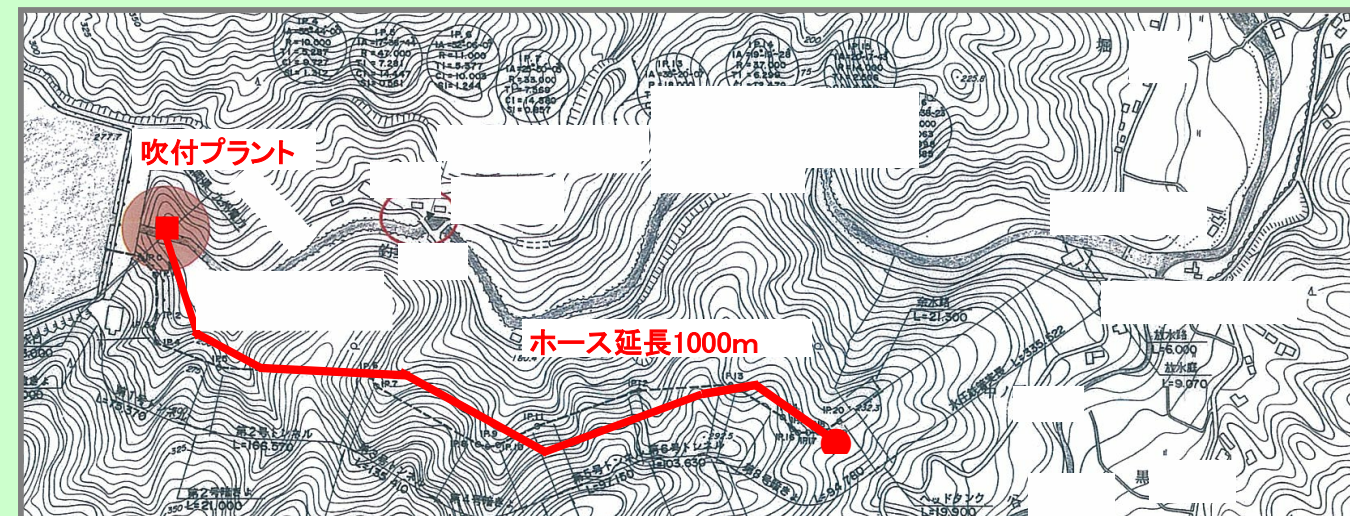
## プラント仮設図



## 施工事例

### 導水路トンネル

ホース延長 1000m



## 吹付状況



## 施工前



## 吹付完了

